

## JAの事業は農家以外の方々にもご利用いただけます。

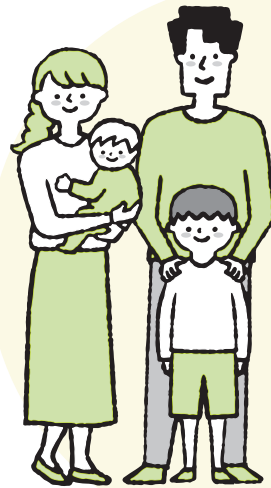
様々な事業を行っているJA山口県と専門農協、中央会・連合会および関連団体を総称して「JAグループ山口」と呼んでいます。

※山口県の総合JAは平成31年4月1日に県内12JAがひとつに合併し「JA山口県（山口農業協同組合）」が設立されました。



農家の方々

JAグループ山口は  
地域の農家に  
寄り添った組織です。



地域の方々

JAグループ山口は  
農業をしていない私たちにとっても、  
身近な存在です。  
JAをいつも利用しています。

### 組合員

#### 総合JA・専門農協

総合JA  
JA山口県



専門農協  
JA深川養鶏、山口県酪農農協、山口県花卉園芸農協

#### 代表機能

JA山口中央会  
(全国・JA全中)



#### 信用事業

JA山口信連  
(全国・農林中金)



#### 厚生事業

##### 連合会

JA山口厚生連  
(全国・JA全厚連)  
周東総合病院  
長門総合病院  
小郡第一総合病院  
小郡第一整形外科クリニック  
老人保健施設みのり苑



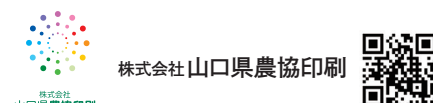
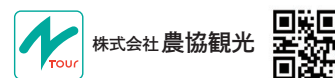
#### 共済事業

JA共済連山口  
(全国・JA共済連全国本部)



#### 経済事業

JA全農山口事務所  
(全国・JA全農)



ライフイベントからわかるJAグループ山口のサービス

# 人生のそばに、 いつもJAを。



わたしたちJAグループ山口にご相談ください

私たち JA グループ山口は、  
日々の食卓を支える農家さんを大切にするとともに、  
地域に暮らす皆さんの人生に寄り添いたいと考えています。  
結婚や子育て、マイホームの購入、そして老後まで、  
人生にはさまざまなライフイベントがあります。  
どんな時も、あなたのそばで、確かなサービスでサポートいたします。

# ライフイベントからわかるJAグループ山口のサービス

私たちJAグループ山口にお声がけください！



## 20代くらいのライフイベント

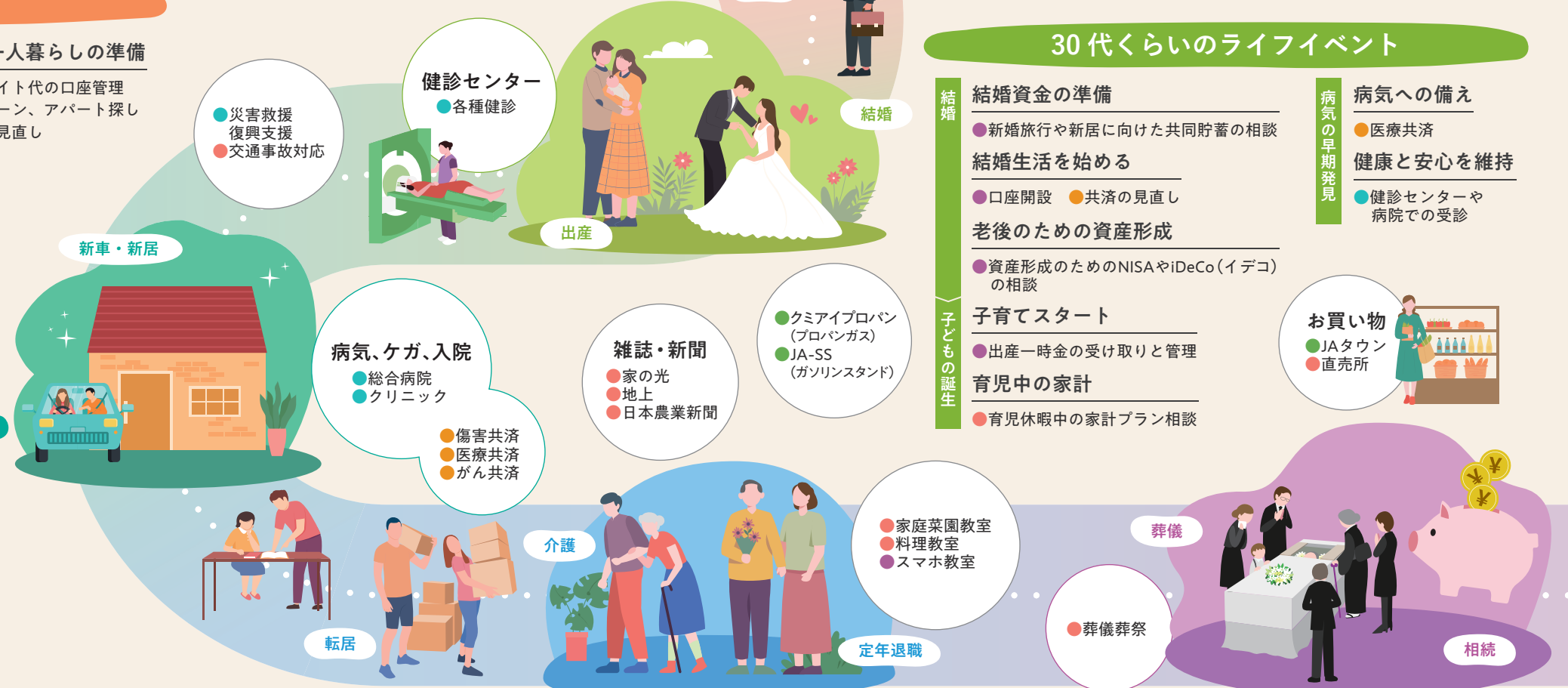
- マイカー購入**
  - マイカーローン
  - 自動車共済の相談
- 車を購入**
  - 自動車共済の加入
  - 運転免許取得費用のためのローン相談
- 社会人としてスタート**
  - 共済の見直し
- 新生活を始める**
  - 公共料金自動引き落とし設定
  - 給与振込口座として指定

## 0歳～10代くらいのライフイベント

- 誕生**
  - 病院で誕生
- 子どもの貯金**
  - 口座開設
- 教育資金の準備**
  - 子ども共済で教育資金の準備
  - 学資目的の積立貯金開始
- 初めてのお金管理**
  - お小遣い管理のための口座活用
  - 子ども向け口座の開設
- 成長に合わせた備え**
  - 進学・留学費用を見据えた教育資金の相談
- 進学・一人暮らしの準備**
  - アルバイト代の口座管理
  - 教育ローン、アパート探し
  - 共済の見直し
- 貯金 (普通・当座・定期)**
  - JAバンクアプリ
  - JAバンクアプリプラス
  - JAカード

## 40代くらいのライフイベント

- スタイルの変化に合わせて車を買替える**
  - マイカーローン
  - 自動車共済の見直し
- 新居の購入・建築**
  - 住宅ローン
  - 建物更生共済への加入
- 老後への備え**
  - 介護共済・認知症共済
- 習い事や塾の費用**
  - 家族構成に合わせた共済の見直し
- 子どもの進学を応援**
  - 受験費用を考慮した資金計画の相談



## 50代～60代くらいのライフイベント

- 暮らしのアップデート**
  - 太陽光発電設置
  - 住居のバリアフリー化に向けたローンの相談
  - リフォームローン
  - 建物更生共済の見直し
- 教育資金を育む**
  - 教育ローンの完済
- 介護への備え**
  - 介護施設入居費用、リフォーム費用に関する相談
- 退職後の生活設計**
  - 退職金や年金の受け取り
  - 老後資金の運用相談
- 老後の資金計画**
  - 定期積金
  - 投資信託
  - 年金定期貯金

## 70代くらいからのライフイベント

- 万が一に備える**
  - JA葬祭の利用
- 財産管理のサポート**
  - 相続相談
  - 成年後見制度に関する相談窓口の案内
  - 任意後見制度に関する相談

# あなたの人生のそばに、いつもJAグループ山口がいます。

私たちJAグループ山口は、日々の暮らしから予期せぬ出来事、そして人生の大きな節目まで、さまざまな形であなたをサポートします。

JAグループ山口

主な商品・サービス一覧



地域農業と住民の生活に関わるさまざまな事業を一体的にすることで、地域全体をサポート (JA山口県：総合事業)

### ▶ お金に関する身近なサービス (信用事業)

- 貯金・資産形成**
  - 貯金 (普通・当座・定期)
  - 資産形成 (NISA・iDeCo)
  - 資産運用
  - 資産形成セミナー
- ローン・借入**
  - マイカーローン
  - 住宅ローン
  - リフォームローン
  - 教育ローン
  - フリーローン
  - カードローン
- 年金・相続**
  - 給与受取
  - 年金受取
  - 年金相談会
  - 相続相談
- 教育**
  - 金融教育
  - 食農教育
- アプリ・カード**
  - JAバンクアプリ
  - JAバンクアプリプラス
  - JAカード
  - スマホ教室



### ▶ みんなで助け合う暮らしの保障 (共済事業)

- 病気・ケガに備える共済**
  - 医療共済
  - がん共済
  - 特定重度疾病共済
  - 生活障害共済
  - 傷害共済
- 介護・認知症に備える共済**
  - 介護共済
  - 一時介護共済
  - 認知症共済
  - 生活障害共済
- 建物・乗り物に関する共済**
  - 自動車共済
  - 自賠責共済
  - 建物更生共済
- 子ども・老後に備える共済**
  - 子ども共済
  - 年金共済
- 人生にわたる保障 (終身)**
  - 終身共済
  - 一時払終身共済



### ▶ 農業と食を身近に感じる取り組み

- セミナー・教室**
  - 家庭菜園教室
  - 健康教室
  - 料理教室
  - 防災セミナー
  - アグリスクール
  - 子育て支援セミナー
- 交流・イベント**
  - JAまつり (農業まつり)
  - 年金友の会
  - グラウンドゴルフ
- サービス・情報提供**
  - JA広報紙
  - 直売所
  - 定期資産運用
- 相談**
  - 相続相談
  - 葬儀葬祭



### 健康と医療を守る取り組み (厚生連：医療事業)

- 健診・予防医療**
  - 各種健診
  - がん検診
- 医療施設**
  - 総合病院
  - クリニック
  - 健診センター
  - 老人保健施設
- 医療活動・対応**
  - 病気、ケガ、入院、災害派遣



### 農家と私たちをつなぐ食と暮らしのパートナー (全農：販売・購買事業)

- 生活関連サービス**
  - JA-SS (ガソリンスタンド)
  - クミアイプロパン (プロパンガス)
  - リフォーム
  - JAでんき
  - くらしの宅急便 (Aコープ)
- 通信販売・ギフト**
  - JAタウン

